



*zoom-zoom*



***MAZDA 6 2018*** | DRIVE TOGETHER

## **Jinba Ittai**

Ser uno mismo.

Cuando manejas un Mazda no estás solo.

El auto y tú se vuelven uno.

Creemos que cuando esto sucede, realmente celebramos el manejo.

Como la unión de un jinete con su caballo.

A esto le llamamos Jinba Ittai.

La verdadera esencia del manejo.

Manejar un Mazda pone una sonrisa en tu cara mientras el auto sonr e contigo.

Porque nuestros autos est n hechos para mucho m s que llevar tu cuerpo;

transportamos tu alma.

Lo hacemos a nuestra manera, tu manera.

Belleza en su forma m s pura.

Una relaci n intuitiva.

Creando un v nculo superior de lo que las palabras pueden describir.

Juntos somos m s fuertes.

Nunca manejamos solos.

Manejamos juntos.


**DRIVE TOGETHER**

人馬一体









Siendo un auto lleno de detalles,  
el Mazda 6 nos recuerda el toque y  
sensibilidad de algo hecho a mano.









“SIN DUDA ESTA ES LA MEJOR DE LAS CUALIDADES... EL CURVEO Y EL DESARROLLO DE VELOCIDAD ES ÓPTIMO. ASÍ LO ES TAMBIÉN LA SENSACIÓN DE APLOMO Y LIGEREZA, POR LO QUE ESTE COCHE ES COMPATIBLE EN CIUDAD Y CARRETERA”.

EL INFORMADOR



MAZDA CONNECT™

1. Pantalla a color touchscreen de 7"
2. Control central de mando (HMI)
3. Comando por voz

Limpiaparabrisas con sensor de lluvia

Bolsas de aire frontales, laterales y laterales tipo cortina

Sistema de monitoreo de punto ciego (BSM)

Faros LED dirigibles (AFLS) con función de encendido y apagado automático

Faros de niebla LED





Sistema de monitoreo de mantenimiento de carril (LKA)

Sistema de monitoreo de cambio de carril (LDW)

Quemacocos eléctrico de un solo toque con cubierta interna deslizable

Vestiduras de asientos en piel

Sistema de control de luces de carretera (HBC)

Rines de aleación de aluminio de 19"

Frenos con sistema anti-bloqueo (ABS), asistencia de frenado (BA) y distribución electrónica de fuerza de frenado (EBD)



## **SKYACTIV<sup>®</sup> TECHNOLOGY**

Por más de 50 años, una obsesión nos ha impulsado a seguir mejorando el diseño de nuestros autos, cómo se manejan, cómo te hacen sentir detrás del volante. Esta pasión se encuentra en nuestro ADN.

Lo anterior nos llevó a crear nuestro revolucionario motor rotatorio y nos ha impulsado a reinventar el concepto del automóvil.

Nuestro objetivo: una máxima eficiencia.

Queremos lograr lo inaudito, un mecanismo donde el rendimiento de combustible, las bajas emisiones de CO<sub>2</sub> y el desempeño coexistan en autos al alcance de todos.

Para lograrlo, tomamos una hoja en blanco, nos olvidamos de ideas y partes viejas o recicladas, comenzamos desde cero y repensamos todo haciéndolo funcionar en conjunto, en una armonía sin precedentes; lo llamamos Tecnología SKYACTIV<sup>®</sup>, motor, transmisión, carrocería y chasis totalmente nuevos.

### **BENEFICIOS**

- Bajas emisiones de CO<sub>2</sub>
- Rendimiento de combustible mejorado
- Desempeño impresionante

### **MOTOR: SKYACTIV®-G 2.5L**

- 15% más torque
- 15% de mejora en rendimiento de combustible

### **TRANSMISIÓN: AUTOMÁTICA SKYACTIV®-DRIVE 6 VELOCIDADES CON MODO MANUAL**

- Excelente respuesta a cualquier velocidad
- Cambios rápidos y suaves
- Logra una sensación de manejo como si fuera una caja de transmisión manual

### **CHASIS: SKYACTIV®-CHASSIS**

- Más ágil y estable, el conductor disfruta del manejo a cualquier velocidad

### **CARROCERÍA: SKYACTIV®-BODY**

- 8% más ligero y 30% más rígido
- Mejor dispersión de energía en caso de colisión
- Mejora el agarre y la estabilidad



### **CADA VEZ QUE ACELERAMOS, TÚ GANAS**

Desde 1968, Mazda ha participado en las más exigentes competencias de resistencia, y desde entonces, año con año hemos salido victoriosos. Más allá de ser rápidos o hábiles, nuestra fórmula para ganar es simple: nos enfocamos en durabilidad y rentabilidad, fue así que hicimos historia en 1991, convirtiéndonos en el primer y único auto asiático en ganar las 24 Horas de Le Mans. Esta increíble revelación se debe a que superamos a todos con nuestro exclusivo motor rotatorio. Así también, logramos 23 victorias en la competencia de Daytona. Y como la filosofía Mazda consiste en nunca dejar de innovar, subimos la apuesta nuevamente en 2014, en el debut de nuestro prototipo del sistema SKYACTIV®-D. Esta nueva e innovadora tecnología nos ayudó a probar y seleccionar componentes de producción bajo una verdadera exigencia de resistencia dentro de una competencia.

Porque manejamos casi todo lo que construimos, al final, tú también ganas. Simplemente es la forma en la que hacemos las cosas, es por eso que cada vez hay más autos Mazda y Mazda-powered, por encima de cualquier otra marca, compitiendo en la pistas de carreras a través de los Estados Unidos.



"EL MAZDA 6 SE COLOCA EN UN PLANO DONDE SUS PRINCIPALES  
COMPETIDORES NO PUEDEN NI SIQUIERA ACERCARSE, EL DE  
LA EMOTIVIDAD VISUAL Y AL VOLANTE".

XAVIER REYNAGA  
MOTORES DRIVING









"SE OFRECEN FORMAS, MATERIALES Y TEXTURAS QUE NOS ACERCAN  
A LAS SENSACIONES QUE OTORGA UN COCHE PREMIUM".

AUTOLOGÍA





## **DISEÑO**

La versión i Grand Touring Plus cuenta con faros LED con diseño KODO que incorporan una línea recta y una guía en forma de anillo, que en conjunto forman una extensión visual de nuestro "Signature Wing" en la parrilla frontal.

Cuando los faros se encienden, la combinación de ambas figuras muestran instantáneamente la identidad del Mazda 6.



魂動

KODO : SOUL of MOTION

## SEGURIDAD

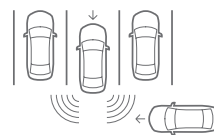
La seguridad es primordial, por eso cuidamos lo que es valioso para ti.





#### **SISTEMA DE MONITOREO DE PUNTO CIEGO (BSM)\***

Este sistema utiliza sensores de radar para detectar objetos en los puntos ciegos de ambos espejos laterales, alertándote por medio de una luz de advertencia que aparecerá en el espejo correspondiente. Si enciendes tu direccional para indicar cambio de carril y el sistema detecta un objeto, la luz de advertencia parpadeará y escucharás un sonido en la cabina. En el Mazda 6 este sistema es todavía más avanzado ya que te alerta antes de que un vehículo a toda velocidad entre a la zona de tus puntos ciegos.



#### **SISTEMA DE ALERTA DE TRÁFICO TRASERO (RCTA)\***

Cuando manejas en reversa, este sistema detecta si un vehículo se acerca desde los lados, y por medio de un sonido de advertencia, una señal visual en el espejo lateral correspondiente y otra en la pantalla central, alerta al conductor de manera oportuna.



#### **FAROS LED DIRIGIBLES (AFLS)\***

Estos faros están específicamente diseñados para ayudarte a tener mejor visibilidad en las curvas durante la noche. Cuando tomas una curva, los faros rotan hasta 15 grados en la dirección de tu vuelta, mejorando tu campo de visión y permitiéndote identificar peligros en el camino.



#### **BOLSAS DE AIRE**

Bolsas de aire frontales, laterales y laterales tipo cortina.



#### **SISTEMA DE MONITOREO DE MANTENIMIENTO DE CARRIL (LKA)\***

Utiliza sensores y una cámara frontal para identificar las líneas que delimitan cada carril. Si el sistema detecta que el automóvil no está centrado en el carril, el conductor sentirá un ligero ajuste en la dirección para mantener el vehículo hacia el centro del carril. El sistema también puede detectar cuando el conductor requiera hacer un cambio de carril voluntario al activar la luz direccional.



#### **SISTEMA DE CONTROL DE LUCES DE CARRETERA (HBC)\***

Es un sistema que le permite al conductor dejar las luces altas encendidas en todo momento para mantener mayor visibilidad nocturna. Este sistema realiza el cambio automático de luces altas a bajas cuando detecta la luz de los faros de los vehículos que circulan en dirección contraria o de las luces traseras de los vehículos que circulan por delante.

#### **SISTEMA DE MONITOREO DE CAMBIO DE CARRIL (LDW)\***

Es un sistema que detecta a través de una cámara frontal si el vehículo se está saliendo de manera involuntaria del carril en el cual se encuentra. La acción que realiza es una alerta auditiva seguida por un ligero ajuste en la dirección para mantener el vehículo dentro del carril.


\*Estos sistemas de seguridad estarán disponibles únicamente en la versión i Grand Touring Plus.





"POR MOMENTOS PODRÍAMOS PENSAR QUE ESTAMOS A BORDO DE UN AUTO PREMIUM, LE FALTA MUY POCO O MEJOR DICHO, CASI NADA, PARA PERTENECER A ESTA CATEGORÍA".

AUTODESIGN



"CON UN INTERIOR DE LUJO, EL SEDUCTOR DISEÑO KODO (ALMA DEL MOVIMIENTO) Y UNA DINÁMICA DE CONDUCCIÓN MÁS COMPARABLE A LOS SEDANES DEPORTIVOS PREMIUM QUE LA MAYORÍA DE LOS SEDANES MEDIANOS, EL MAZDA 6 COMBINA PERFECTAMENTE LAS NECESIDADES DE UNA FAMILIA CON LOS DESEOS DE LOS CONDUCTORES QUE ANHELAN MANEJAR UN COCHE REALMENTE SATISFACTORIO".

MEMO LIRA



# MAZDA CONNECT™

Es un sistema de comunicación y entretenimiento que te permite mantener conectividad vía Bluetooth® con diferentes funcionalidades de tu teléfono celular o dispositivo de audio.

## BENEFICIOS

- Filosofía BYOD (Bring Your Own Device - Trae tu propio dispositivo)
- Sincronización de tu teléfono celular y audio vía Bluetooth®
- Activación de funciones por comando de voz
- Conectividad con algunas aplicaciones de tu teléfono celular o dispositivo de audio (ej. Stitcher™)\*

Controles de audio  
y Bluetooth®

Sistema de audio Bose®\*\*

\* Tu teléfono celular deberá contar con un paquete de datos contratado con una compañía telefónica para poder tener acceso a las aplicaciones. Algunos modelos de teléfono celular y sus aplicaciones no soportan todas las funciones descritas.  
\*\*Disponible únicamente en la versión i Grand Touring Plus.



Pantalla a color touchscreen de 7"

Botón de encendido automático

Paletas de cambio (Paddle shifts)\*\*

Control de velocidad crucero (Cruise control)

Asientos delanteros con calefacción

Botón modo sport

Control central de mando (HMI)

Freno de mano eléctrico (EPB)

Entrada AUX y USB

# OTRO NIVEL DE COMUNICACIÓN

El sistema de comunicación y entretenimiento MAZDA CONNECT™ se puede operar utilizando cualquiera de las siguientes interfaces, esto con el propósito de evitar distracciones durante el manejo:

- Pantalla a color touchscreen de 7"
- Control central de mando (HMI)
- Comando por voz

## PANTALLA A COLOR TOUCHSCREEN DE 7"

El eje central del sistema de comunicación y entretenimiento de MAZDA CONNECT™ provee información para:

- Conectar tu teléfono celular o dispositivo de audio vía Bluetooth®
- Usar Apps que tengas instaladas en tu teléfono celular o dispositivo de audio\*



\* Tu teléfono celular deberá contar con un paquete de datos contratado con una compañía telefónica para poder tener acceso a las aplicaciones. Algunos modelos de teléfono celular y sus aplicaciones no soportan todas las funciones descritas.

\*\* El sistema de navegación se encuentra disponible en la versión i Grand Touring Plus o como accesorio.

# SISTEMA BLUETOOTH® (MANOS LIBRES) INTEGRADO CON CONTROLES AL VOLANTE

## CONTROL CENTRAL DE MANDO (HMI)

El control central de mando (HMI) te ayuda a mantener los ojos en el camino, mientras navegas por las funcionalidades de MAZDA CONNECT™.



Entretenimiento

Menú principal

Sistema de navegación\*

Favoritos:  
Guarda hasta  
50 estaciones  
y 50 contactos

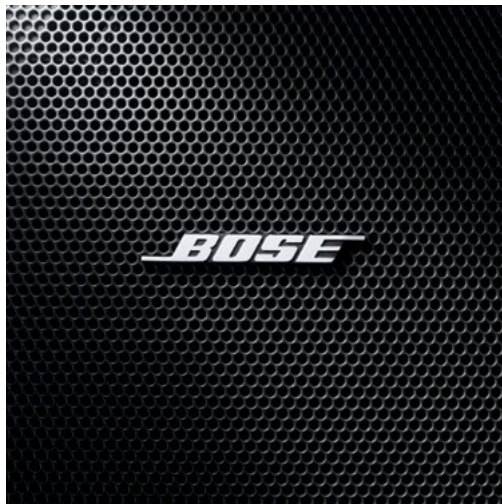
Regresar a la  
pantalla previa

\*El sistema de navegación se encuentra disponible en la versión i Grand Touring Plus o como accesorio.

# SISTEMA DE AUDIO BOSE®

## INCLUSO NUESTRO SISTEMA DE SONIDO ESTÁ ORIENTADO AL MEJOR RENDIMIENTO

El Mazda 6 ofrece Bose® Centerpoint® 2 con 11 bocinas en su sistema de audio para la versión i Grand Touring Plus. La tecnología surround Centerpoint® 2 fue específicamente desarrollada para satisfacer las demandas de reproducción de sonidos en un vehículo y es diferente al resto de los sistemas surround convencionales que comparan información del canal izquierdo y derecho para crear una experiencia surround virtual. Esta tecnología utiliza contenido de frecuencia además de la información de los canales para crear una sensación más auténtica. En el Mazda 6 escucharás música con la misma emoción que sentirás al manejarlo.



### SONIDO AFINADO

La tecnología Bose® AudioPilot® detecta y diferencia constantemente entre música y ruido ambiental, a través de un micrófono dentro de la cabina, y procesa la señal digitalmente para que en automático se ajuste la música y se obtenga un sonido óptimo.





## COLORES MAZDA 6



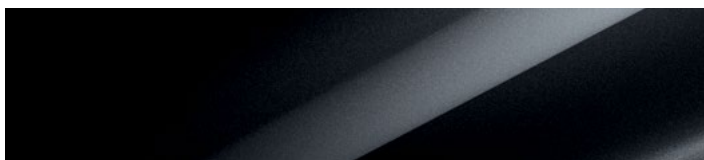
Azul marino profundo



Blanco aperlado mica



Gris titanio



Negro celeste

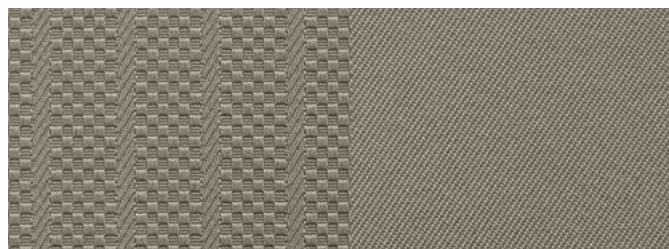


Plata sónico

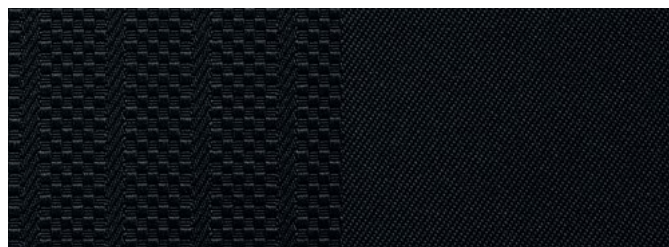


Rojo brillante

## VESTIDURAS MAZDA 6



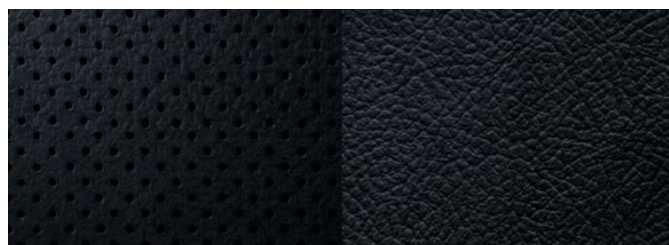
Tela arena



Tela negra



Piel arena



Piel negra

## RINES MAZDA 6

Rin de aleación de aluminio de 17"



Rin de aleación de aluminio de 19"



# ESPECIFICACIONES Y CAPACIDADES MAZDA 6 i GRAND TOURING PLUS

## MOTOR Y PESO

Tipo de motor	2.5L SKYACTIV®-G 16 válvulas
Potencia (hp @ rpm)	188 @ 5,700
Torque (lb-ft @ rpm)	184 @ 3,250
Línea roja (rpm)	6,500
Desplazamiento (cm³)	2,488
Diámetro x carrera (mm)	89.0 x 100.0
Relación de compresión	13.0:1
Tren de válvulas	4 válvulas por cilindro elevadores mecánicos
Inyección de combustible	Inyección directa
Peso bruto vehicular	1,988 kg
Peso en vacío	1,517 kg

## CAPACIDADES (L)

Aceite	4.3
Tanque de combustible	62
Volumen de carga:	
Con asientos abatidos	474
Sin asientos abatidos	419

## DIMENSIONES EXTERIORES (mm)

Alto	1,450
Ancho (espejo a espejo)	2,090
Largo	4,895
Distancia entre ejes	2,830
Entre ejes delantera/trasera	1,595/1,585

## DIMENSIONES INTERIORES (mm)

Espacio para cabeza, d/t**	950/942
Espacio para caderas, d/t**	1,425/1,425
Espacio para hombros, d/t**	1,450/1,410
Espacio para piernas, d/t**	1,072/983

## TRANSMISIÓN Y TRACCIÓN

Tracción delantera	Std.
Transmisión automática SKYACTIV®-Drive 6 velocidades con modo manual	Std.

## SUSPENSIÓN

Dirección eléctrica	Std.
Suspensión delantera-independiente MacPherson con barra estabilizadora	Std.
Suspensión trasera-independiente Multi-link con barra estabilizadora	Std.

## FRENOS

Frenos con sistema anti-bloqueo (ABS), asistencia de frenado (BA) y distribución electrónica de fuerza de frenado (EBD)	Std.
Frenos de potencia de disco ventilado delantero y disco sólido trasero	Std.

## RENDIMIENTO DE COMBUSTIBLE Y EMISIONES DE CO<sub>2</sub>

Emisiones de CO <sub>2</sub> combinado (gCO <sub>2</sub> /km)*	144.3 TA
Rendimiento de combustible combinado (km/l)*	16.3 TA

\*\*delantera/trasera

Después de la publicación de este catálogo pueden ocurrir cambios en el equipamiento de serie, opciones, precios y semejantes o retrasos en la disponibilidad de productos que no están especificados en esta página. Tu Distribuidor Autorizado Mazda es la mejor fuente para actualizar la información. Mazda de México se reserva el derecho de cambiar las especificaciones del producto en cualquier momento sin incurrir en obligaciones. Las opciones mostradas o descritas en esta ficha están disponibles con costo extra y pueden ser ofrecidas solo en combinación con otras opciones o sujetas a órdenes adicionales o a disponibilidad. Los colores que aquí se muestran pueden variar con el original por razones de impresión. Existen combinaciones predeterminadas de interior y color exterior, para más detalles consulta a tu Distribuidor Autorizado Mazda más cercano. \*Los valores de rendimiento de combustible y emisiones de CO<sub>2</sub> se obtuvieron en condiciones controladas de laboratorio que pueden no ser reproducibles ni obtenerse en condiciones y hábitos de manejo convencional debido a condiciones climatológicas, combustible, condiciones topográficas y otros factores. Si deseas más información visita [mazda.mx](http://mazda.mx)

# MAZDA 6 2018

## MOTOR Y TRANSMISIÓN

	i Sport	i Grand Touring	i Grand Touring Plus
Tipo de motor		2.5L SKYACTIV®-G	
Potencia (hp @ rpm)		16 válvulas 188 @ 5,700	
Torque (lb-ft @ rpm)		184 @ 3,250	
Línea roja (rpm)		6,500	
Desplazamiento (cm³)		2,488	
Diámetro x carrera (mm)		89.0 x 100.0	
Relación de compresión		13.0:1	
Tren de válvulas		4 válvulas por cilindro elevadores mecánicos	
Inyección de combustible		Inyección directa	
Tracción delantera	Std.	Std.	Std.
Transmisión automática SKYACTIV®-Drive 6 velocidades con modo manual	Std.	Std.	Std.
Emisiones de CO <sub>2</sub> combinado (gCO <sub>2</sub> /km)*	143.3 TA		144.3 TA
Rendimiento de combustible combinado (km/l)*	16.4 TA		16.3 TA

## SUSPENSIÓN Y CHASIS

Control dinámico de estabilidad (DSC)	Std.	Std.	Std.
Dirección eléctrica	Std.	Std.	Std.
Frenos con sistema anti-bloqueo (ABS), asistencia de frenado (BA) y distribución electrónica de fuerza de frenado (EBD)	Std.	Std.	Std.
Frenos de potencia de disco ventilado delantero y disco sólido trasero	Std.	Std.	Std.
Sistema de control de tracción (TCS)	Std.	Std.	Std.
Suspensión delantera - independiente MacPherson con barra estabilizadora	Std.	Std.	Std.
Suspensión trasera - independiente Multi-link con barra estabilizadora	Std.	Std.	Std.

## LLANTAS Y RINES

P225/45 R19	-	Std.	Std.
P225/55 R17	Std.	-	-
17" aleación de aluminio	Std.	-	-
19" aleación de aluminio	-	Std.	Std.

## EXTERIOR

Antena integrada al medallón	Std.	Std.	Std.
Calaveras LED	Std.	Std.	Std.
Defensa delantera y trasera al color de la carrocería	Std.	Std.	Std.
Escape doble con punta cromada	Std.	Std.	Std.
Espejos eléctricos al color de la carrocería con luz direccional	Std.	Std.	-
Espejos eléctricos al color de la carrocería con luz direccional y sistema desempañante	-	-	Std.
Espejos laterales electrocromicos	-	-	Std.
Faros de halógeno con función de encendido y apagado automático	Std.	Std.	-
Faros de niebla	-	Std.	-
Faros de niebla LED	-	-	Std.
Faros LED dirigibles (AFLS) con función de encendido y apagado automático	-	-	Std.
Limpiaparabrisas de 2 velocidades, variable-fijo intermitente con sensor de lluvia	Std.	Std.	Std.
Luces de marcha diurna (DRL)	Std.	Std.	Std.
Manijas de puertas al color de la carrocería	Std.	Std.	Std.
Spoiler trasero al color de la carrocería	-	Std.	Std.
Vidrios entintados con filtro UV	Std.	Std.	Std.

## CONFORT

Aire acondicionado con control automático de temperatura independiente de dos zonas	-	Std.	Std.
Aire acondicionado con filtro anti-polen	Std.	Std.	Std.
Aire acondicionado manual	Std.	-	-
Apertura interior de tapa de combustible y cofre	Std.	Std.	Std.
Botón de encendido automático	Std.	Std.	Std.
Control remoto para apertura de puertas	Std.	-	-
Control remoto para apertura de puertas con llave inteligente	-	Std.	Std.
Desempañador trasero	Std.	Std.	Std.
Espacio en puertas delanteras y traseras para portabotellas	Std.	Std.	Std.
Espejo retrovisor con cambio manual para día y noche	Std.	-	-
Espejo retrovisor electrocromico con control para apertura de garaje	-	Std.	Std.
Espejos de vanidad iluminados con cubierta para conductor y copiloto	Std.	Std.	Std.
Luces de cortesía en área de carga	Std.	Std.	Std.
Luces de lectura delanteras	Std.	Std.	Std.
Quemacocos eléctrico de un solo toque con cubierta interna deslizable	-	Std.	Std.
Seguros eléctricos de puertas de acción doble con función automática de cierre central sensible a la velocidad	Std.	Std.	Std.
Tomacorriente de 12V	Std.	Std.	Std.
Vidrios eléctricos con función de ascenso y descenso de un solo toque para todas las ventanas	Std.	Std.	Std.
Volante con ajuste de altura y profundidad	Std.	Std.	Std.

## ASIENTOS Y ACABADOS

Asiento del conductor con ajuste manual de altura	Std.	-	-
Asiento del copiloto con ajuste manual de altura	Std.	Std.	-
Asiento eléctrico del conductor con ajuste de 8 posiciones	-	Std.	-
Asiento eléctrico del conductor con ajuste de 8 posiciones y memoria	-	-	Std.
Asiento eléctrico del copiloto con ajuste de 6 posiciones	-	-	Std.
Asiento trasero abatible 40/60	Std.	Std.	Std.
Asientos delanteros con calefacción	-	Std.	Std.
Asientos delanteros reclinables y deslizables	Std.	Std.	Std.
Bolsa detrás del asiento del conductor y copiloto	Std.	Std.	Std.
Cabeceras de altura ajustable para asientos delanteros y traseros	Std.	Std.	Std.
Consola central con portavasos, descansabrazos y compartimentos cubiertos	Std.	Std.	Std.
Descansabrazos trasero con portavasos	Std.	Std.	Std.

ASIENTOS Y ACABADOS	i Sport	i Grand Touring	i Grand Touring Plus
Palanca de velocidades forrada en piel	Std.	Std.	Std.
SopORTE lumbar de ajuste eléctrico	-	Std.	Std.
Vestiduras de asientos en piel	-	Std.	Std.
Vestiduras de asientos en tela	Std.	-	-
Volante forrado en piel	Std.	Std.	Std.

MAZDA CONNECT™			
Control central de mando (HMI)	Std.	Std.	Std.
Controles de audio montados al volante	Std.	Std.	Std.
Entrada auxiliar de audio	Std.	Std.	Std.
Entrada USB	Std.	Std.	Std.
Pantalla a color touchscreen de 7"	Std.	Std.	Std.
Sistema Bluetooth® (manos libres) integrado con controles al volante	Std.	Std.	Std.
Sistema de audio Bose® HD AM/FM/CD/MP3/AudioPilot®/Centerpoint® con 11 bocinas	-	-	Std.
Sistema de audio HD AM/FM/CD/MP3 con 6 bocinas	Std.	Std.	-

INSTRUMENTOS			
Botón modo sport	Std.	Std.	Std.
Computadora de viaje	Std.	Std.	Std.
Control de velocidad crucero (Cruise control)	Std.	Std.	Std.
Freno de mano eléctrico (EPB)	Std.	Std.	Std.
Paletas de cambios (Paddle shifts)	-	-	Std.
Pantalla de visualización frontal (HUD)	-	-	Std.
Sistema de navegación	-	-	Std.
Tacómetro y 2 odómetros de viaje reiniciables	Std.	Std.	Std.

SEGURIDAD			
Ajuste de altura para cinturones de seguridad delanteros	Std.	Std.	Std.
Bolsas de aire frontales	Std.	Std.	Std.
Bolsas de aire laterales	Std.	Std.	Std.
Bolsas de aire laterales tipo cortina	Std.	Std.	Std.
Cámara de visión trasera	-	Std.	Std.
Cinturones de seguridad de 3 puntos para asientos delanteros y traseros	Std.	Std.	Std.
Cinturones de seguridad delanteros con pretensores reguladores de fuerza	Std.	Std.	Std.
Pedales colapsables en caso de colisión frontal	Std.	Std.	Std.
Seguro para niños en puertas traseras	Std.	Std.	Std.
Sistema de alarma antirrobo con inmovilizador de motor	Std.	Std.	Std.
Sistema de alerta de tráfico trasero (RCTA)	-	-	Std.
Sistema de anclaje para silla de bebé en asiento trasero (LATCH)	Std.	Std.	Std.
Sistema de control de luces de carretera (HBC)	-	-	Std.
Sistema de monitoreo de cambio de carril (LDW)	-	-	Std.
Sistema de monitoreo de mantenimiento de carril (LKA)	-	-	Std.
Sistema de monitoreo de presión de llantas (TPMS)	Std.	Std.	Std.
Sistema de monitoreo de punto ciego (BSM)	-	-	Std.

DIMENSIONES INTERIORES (mm)			
Espacio para cabeza, delantero/trasero	975/942		950/942
Espacio para caderas, delantero/trasero		1,425/1,425	
Espacio para hombros, delantero/trasero		1,450/1,410	
Espacio para piernas, delantero/trasero		1,072/983	

DIMENSIONES EXTERIORES (mm)			
Alto		1,450	
Ancho (espejo a espejo)		2,090	
Largo		4,895	
Distancia entre ejes		2,830	
Entrevía delantera/trasera	1,585/1,575		1,595/1,585

PESO (kg)		
Peso bruto vehicular		1,988
Peso en vacío		1,517

CAPACIDADES (L)		
Aceite		4.3
Tanque de combustible		62
Volumen de carga:		
Con asientos abatidos		474
Sin asientos abatidos		419

Después de la publicación de este catálogo pueden ocurrir cambios en el equipamiento de serie, opciones, precios y semejantes o retraso en la disponibilidad de productos que no están especificados en esta página. Tu Distribuidor Autorizado Mazda es la mejor fuente para actualizar la información. Mazda de México se reserva el derecho de cambiar las especificaciones del producto en cualquier momento sin incurrir en obligaciones. Las opciones mostradas o descritas en esta ficha están disponibles con costo extra y pueden ser ofrecidas solo en combinación con otras opciones o sujetas a órdenes adicionales o a disponibilidad. Los colores que aquí se muestran pueden variar con el original por razones de impresión. Existen combinaciones predeterminadas de interior y color exterior, para más detalles consulta a tu Distribuidor Autorizado Mazda más cercano. \*Los valores de rendimiento de combustible y emisiones de CO<sub>2</sub> se obtuvieron en condiciones controladas de laboratorio que pueden no ser reproducibles ni obtenerse en condiciones y hábitos de manejo convencional debido a condiciones climatológicas, combustible, condiciones topográficas y otros factores. Si deseas más información visita mazda.mx





# GARANTÍA MAZDA

## EL ZOOM-ZOOM Y LA TRANQUILIDAD MENTAL VAN DE LA MANO

Queremos que tu Mazda 6 sea una fuente de orgullo, alegría y paz mental para los años venideros. Por lo que cada Mazda 6 2018 que vendemos está protegido por una de las garantías más amplias del mercado, que incluye:

- Una garantía por 36 meses o 60,000 km\*
- Mazda Assist: asistencia donde lo requieras, las 24 horas del día, los 365 días del año, por 36 meses o 60,000 km\*

## MAZDA EXTENDED WARRANTY

También ofrecemos una Garantía Extendida de hasta 72 meses o 125,000 km\*.

Para mayores detalles consulta a tu Distribuidor Autorizado Mazda más cercano, visita [mazda.mx](http://mazda.mx) o llama gratis al 01 800 01 MAZDA (62932).

ACCESORIOS MAZDA 6  
ES TU MAZDA, HAZLO TUYO





# ACCESORIOS DISPONIBLES

Parte del placer de poseer un Mazda 6 es personalizarlo y la mejor forma de realzar su apariencia o desempeño, es con los accesorios originales Mazda. Consulta a tu Distribuidor Autorizado Mazda para conocer los detalles.

## EXTERIOR

- Birlos de seguridad
- Birlos de seguridad negros
- Faros de niebla
- Funda cubreauto
- Loderas delanteras
- Loderas traseras
- Protector para defensa trasera
- Spoiler trasero
- Pintura de retoque
- Portaplaca cromado fullsize
- Portaplaca cromado slimline
- Tapones de válvulas de aire

## INTERIOR

- Canasta de carga colapsable
- Llavero Mazda
- Moldura interior de puerta con logo
- Red para área de carga
- Set de pedales de aleación de aluminio (acelerador, descansa pie y freno)
- Tapete para área de carga
- Tapete rígido para área de carga
- Tapetes todo clima

## AUDIO / ELECTRÓNICO

- Audífonos Urbanears™
- Porta iPad® Kenu®
- Sensores de reversa (negros)
- Sensores de reversa (primer)
- Sistema de entretenimiento multimedia iPad®
- Sistema de navegación (tarjeta SD)



# SERVICIOS DE MANTENIMIENTO

## APLICA A TODOS LOS MODELOS MAZDA

LOS SERVICIOS DE MANTENIMIENTO PROGRAMADOS SE REALIZAN CADA 10,000 KILÓMETROS SIN IMPORTAR EL TIEMPO

### \$1,199.00

10,000 km/30,000 km/50,000 km  
70,000 km/90,000 km

#### Cambiar:

- Aceite de motor y filtro de aceite

#### Limpiar:

- Filtro de aire

#### Lubricación de:

- Chapas y bisagras

#### Revisar:

- Frenos
- Niveles/rellenar
- Presión de llantas/ajustar

#### Rotación de:

- Llantas

### \$2,199.00

20,000 km/60,000 km

#### Cambiar:

- Aceite de motor y filtro de aceite
- Filtro de aire
- Filtro de aire de la cabina

#### Lubricación de:

- Chapas y bisagras

#### Revisar:

- Cubrepolvos de semiejes
- Líneas de combustible y mangueras
- Niveles/rellenar
- Sistema de escape y deflectores de calor
- Frenos
- Suspensión delantera y trasera, rótulas y juego axial de baleros
- Bujías
- Presión de llantas/ajustar

#### Rotación de:

- Llantas

### \$2,699.00

40,000 km/80,000 km

#### Cambiar:

- Aceite de motor y filtro de aceite
- Filtro de aire
- Filtro de aire de la cabina
- Líquido de frenos

#### Lubricación de:

- Chapas y bisagras

#### Revisar:

- Cubrepolvos de semiejes
- Líneas de combustible y mangueras
- Líneas y mangueras de frenos
- Mangueras y tubos del sistema de emisiones
- Niveles/rellenar
- Sistema de enfriamiento
- Sistema de escape y deflectores de calor
- Tensión de bandas
- Varillaje y funcionamiento de la dirección
- Frenos
- Suspensión delantera y trasera, rótulas y juego axial de baleros
- Presión de llantas/ajustar

#### Rotación de:

- Llantas

100,000 km

#### Cambiar:

- Aceite de motor y filtro de aceite
- Filtro de aire
- Filtro de aire de la cabina

#### Lubricación de:

- Chapas y bisagras

#### Revisar:

- Cubrepolvos de semiejes
- Líneas de combustible y mangueras
- Niveles/rellenar
- Sistema de escape y deflectores de calor
- Bujías
- Frenos
- Suspensión delantera y trasera, rótulas y juego axial de baleros
- Presión de llantas/ajustar

#### Rotación de:

- Llantas



# DECLARACIÓN DE DERECHOS DEL CLIENTE MAZDA

## EL CLIENTE MAZDA TIENE DERECHO

### EN LA COMPRA DE SU AUTO A:

1. Realizar una prueba de manejo de un auto similar al que planea comprar en las líneas de Mazda 2, Mazda 3, Mazda 6, Mazda CX-3, Mazda CX-5 y Mazda CX-9
2. Tener una explicación detallada de las características y funcionamiento del auto que desea comprar
3. Recibir su auto limpio y con documentos completos (y accesorios en caso de haberlos adquirido)
4. Que le presenten a un asesor de servicio
5. Recibir una llamada de parte del Distribuidor Autorizado Mazda y/o Mazda de México para dar seguimiento a la satisfacción de su compra

### DESPUÉS DE LA COMPRA DE SU AUTO:

#### A) Generales

1. 3 años o 60,000 km\* de garantía con componentes originales (5 años contra perforación por corrosión) de acuerdo a la póliza de garantía. Incluye reposición de lunas de espejos exteriores laterales en caso de robo, sin costo y sin necesidad de levantar acta ante Ministerio Público
2. Asistencia vial en todo el país las 24 horas del día, 365 días del año a través de Mazda Assist (01 800 00 MAZDA = 01 800 00 62932)
3. Acceso al Centro de Atención a Clientes (CAC) para solicitar información y/o para reportar algún problema con el auto o con el servicio del mismo (01 800 01 MAZDA = 01 800 01 62932)
4. Ser informado de cualquier reparación que el Distribuidor Autorizado Mazda y/o Mazda de México requiera hacer a su auto
5. Que le ofrezcan e instalen accesorios originales Mazda

#### B) En Servicios Básicos de Mantenimiento Programado

1. Programar sus citas de servicio de mantenimiento con anticipación y a ser atendido con cortesía en la hora acordada
2. Tener una revisión completa de su auto sin costo en cada visita a su Distribuidor Autorizado Mazda
3. Solicitar únicamente el servicio básico de mantenimiento programado de su auto y a pre-pagar este a los precios publicados en el Distribuidor Autorizado Mazda
4. Solicitar una fecha y hora promesa de entrega, y a pagar lo que considere adecuado si el auto no está listo en fecha y hora acordada por escrito (aplica únicamente en servicios exclusivos de mantenimiento programados)
5. Recibir una llamada de parte del Distribuidor Autorizado Mazda y/o Mazda de México para dar seguimiento a la satisfacción de su servicio

#### C) En Reparaciones (de Garantía y Generales) y Trabajos de Hojalatería y Pintura

1. Ser informado del progreso de la reparación de su auto
2. Únicamente aceptar partes y componentes originales Mazda
3. No aceptar cargos al final que no se le hayan informado con anticipación
4. Recibir su auto limpio y con documentos completos
5. Recibir una llamada de parte del Distribuidor Autorizado Mazda y/o Mazda de México para dar seguimiento a la satisfacción de su reparación

“Recuerde que en caso de sufrir algún siniestro, puede exigir a su compañía aseguradora que su auto sea reparado únicamente en un Distribuidor Autorizado Mazda”

\*Lo que ocurra primero.



DRIVE TOGETHER

mazda.mx

