



zoom-zoom



MAZDA 6 2017

OTRA CLASE DE EMOCIÓN

MAZDA 6 2017

FICHA TÉCNICA

MOTOR Y TRANSMISIÓN	i Sport	i Grand Touring	i Grand Touring Plus
Tipo de motor		2.5L SKYACTIV®-G 16 válvulas	
Potencia (hp @ rpm)		188 @ 5,700	
Torque (lb-ft @ rpm)		184 @ 3,250	
Línea roja (rpm)		6,500	
Desplazamiento (cm³)		2,488	
Diámetro x carrera (mm)		89.0 x 100.0	
Relación de compresión		13.0:1	
Tren de válvulas		4 válvulas por cilindro elevadores mecánicos	
Inyección de combustible		Inyección electrónica directa	
Tracción delantera	Std.	Std.	Std.
Transmisión automática SKYACTIV®-Drive 6 velocidades con modo manual	Std.	Std.	Std.
Emissiones de CO ₂ combinado (gCO ₂ /km)*	143.3	144.3	
Rendimiento de combustible combinado (km/l)*	16.4	16.3	

SUSPENSIÓN Y CHASIS			
Control Dinámico de Estabilidad (DSC)	Std.	Std.	Std.
Dirección eléctrica	Std.	Std.	Std.
Frenos con Sistema Anti-bloqueo (ABS), Asistencia de Frenado (BA) y Distribución Electrónica de Fuerza de Frenado (EBD)	Std.	Std.	Std.
Frenos de potencia de disco ventilado delantero y disco sólido trasero	Std.	Std.	Std.
Sistema de Control de Tracción (TCS)	Std.	Std.	Std.
Suspensión delantera - independiente MacPherson con barra estabilizadora	Std.	Std.	Std.
Suspensión trasera - independiente Multi-link con barra estabilizadora	Std.	Std.	Std.

LLANTAS Y RINES			
P225/45 R19	-	Std.	Std.
P225/55 R17	Std.	-	-
17" aleación de aluminio	Std.	-	-
19" aleación de aluminio	-	Std.	Std.

EXTERIOR			
Antena integrada al medallón	Std.	Std.	Std.
Calaveras LED	Std.	Std.	Std.
Defensa delantera y trasera al color de la carrocería	Std.	Std.	Std.
Escape doble con punta cromada	Std.	Std.	Std.
Espejos eléctricos al color de la carrocería con luz direccional	Std.	Std.	-
Espejos eléctricos al color de la carrocería con luz direccional y sistema desempañante	-	-	Std.
Espejos laterales electrocromáticos	-	-	Std.
Faros de halógeno con función de encendido y apagado automático	Std.	Std.	-
Faros de niebla	-	Std.	-
Faros de niebla LED	-	-	Std.
Faros LED dirigibles (AFLS) con función de encendido y apagado automático	-	-	Std.
Limpiaparabrisas de 2 velocidades, variable-fijo intermitente con sensor de lluvia	Std.	Std.	Std.
Luces de marcha diurna (DRL)	Std.	Std.	-
Luces de marcha diurna LED (DRL)	-	-	Std.
Manijas de puertas al color de la carrocería	Std.	Std.	Std.
Spoiler trasero al color de la carrocería	-	Std.	Std.
Vidrios tintados con filtro UV	Std.	Std.	Std.

CONFORT			
Aire acondicionado con control automático de temperatura independiente de dos zonas	-	Std.	Std.
Aire acondicionado con filtro anti-polen	Std.	Std.	Std.
Aire acondicionado manual	Std.	-	-
Apertura interior de tapa de combustible y cofre	Std.	Std.	Std.
Botón de encendido automático	Std.	Std.	Std.
Consola central con portavasos (2), descansabrazos y compartimentos cubiertos	Std.	Std.	Std.
Control remoto para apertura de puertas	Std.	-	-
Control remoto para apertura de puertas con llave inteligente	-	Std.	Std.
Desempañador trasero	Std.	Std.	Std.
Espacio en puertas delanteras y traseras para portabotellas	Std.	Std.	Std.
Espejo retrovisor con cambio manual para día y noche	Std.	-	-
Espejo retrovisor electrocromático con control para apertura de garaje	-	Std.	Std.
Espejos de vanidad iluminados con cubierta para conductor y copiloto	Std.	Std.	Std.

CONFORT	i Sport	i Grand Touring	i Grand Touring Plus
Luces de cortesía en puertas delanteras y área de carga	Std.	Std.	Std.
Luces de lectura delanteras	Std.	Std.	Std.
Quemacocos eléctrico de un solo toque con cubierta interna deslizable	-	Std.	Std.
Seguros eléctricos de puertas de acción doble con función automática de cierre central sensible a la velocidad	Std.	Std.	Std.
Tomacorriente de 12V (1)	Std.	Std.	Std.
Vidrios eléctricos con función de ascenso y descenso de un solo toque para todas las ventanas	Std.	Std.	Std.
Volante con ajuste de altura y profundidad	Std.	Std.	Std.

ASIENTOS Y ACABADOS			
Asiento del conductor con ajuste manual de altura	Std.	-	-
Asiento del copiloto con ajuste manual de altura	Std.	Std.	-
Asiento eléctrico del conductor con ajuste de 8 posiciones	-	Std.	-
Asiento eléctrico del conductor con ajuste de 8 posiciones y memoria	-	-	Std.
Asiento eléctrico del copiloto con ajuste de 6 posiciones	-	-	Std.
Asiento trasero abatible 40/60	Std.	Std.	Std.
Asientos delanteros con calefacción	-	Std.	Std.
Asientos delanteros reclinables y deslizable tipo cubo	Std.	Std.	Std.
Bolsa detrás del asiento del conductor y copiloto	Std.	Std.	Std.
Cabeceras de altura ajustable para asientos delanteros y traseros	Std.	Std.	Std.
Descansabrazos trasero con portavasos (2)	Std.	Std.	Std.
Palanca de velocidades forrada en piel	Std.	Std.	Std.
SopORTE lumbar de ajuste eléctrico	-	Std.	Std.
Vestiduras de asientos en piel	-	Std.	Std.
Vestiduras de asientos en tela	Std.	-	-
Volante forrado en piel	Std.	Std.	Std.

MAZDA CONNECT™			
Control central de mando (HMI)	Std.	Std.	Std.
Controles de audio montados al volante	Std.	Std.	Std.
Entrada auxiliar de audio	Std.	Std.	Std.
Entrada USB	Std.	Std.	Std.
Pantalla a color touchscreen de 7"	Std.	Std.	Std.
Sistema Bluetooth® (manos libres) integrado con controles al volante	Std.	Std.	Std.
Sistema de audio Bose® HD/AM/FM/CD/MP3/AudioPilot®/Centerpoint® con 11 bocinas	-	-	Std.
Sistema de audio HD/AM/FM/CD/MP3 con 6 bocinas	Std.	Std.	-

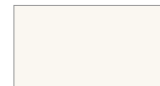
INSTRUMENTOS			
Botón modo sport	Std.	Std.	Std.
Computadora de viaje	Std.	Std.	Std.
Control de velocidad crucero (Cruise control)	Std.	Std.	Std.
Freno de mano eléctrico (EPB)	Std.	Std.	Std.
Paletas de cambios (Paddle shifts)	-	-	Std.
Pantalla de visualización frontal (HUD)	-	-	Std.
Sistema de navegación	-	-	Std.
Tacómetro y 2 odómetros de viaje reiniciables	Std.	Std.	Std.

SEGURIDAD			
Ajuste de altura para cinturones de seguridad delanteros	Std.	Std.	Std.
Bolsas de aire frontales	Std.	Std.	Std.
Bolsas de aire laterales	Std.	Std.	Std.
Bolsas de aire laterales tipo cortina	Std.	Std.	Std.
Cámara de visión trasera	-	Std.	Std.
Cinturones de seguridad de 3 puntos para asientos delanteros y traseros (posiciones laterales)	Std.	Std.	Std.
Cinturones de seguridad delanteros con pretensores reguladores de fuerza	Std.	Std.	Std.
Pedales colapsables en caso de colisión frontal	Std.	Std.	Std.
Seguro para niños en puertas traseras	Std.	Std.	Std.
Sistema de alarma antirrobo con inmovilizador de motor	Std.	Std.	Std.
Sistema de alerta de tráfico trasero (RCTA)	-	-	Std.
Sistema de anclaje para silla de bebé en asiento trasero (LATCH)	Std.	Std.	Std.
Sistema de control de luces de carretera (HBC)	-	-	Std.
Sistema de monitoreo de cambio de carril (LDW)	-	-	Std.
Sistema de monitoreo de mantenimiento de carril (LKA)	-	-	Std.
Sistema de monitoreo de presión de llantas (TPMS)	Std.	Std.	Std.
Sistema de monitoreo de punto ciego (BSM)	-	-	Std.

COLORES



Azul Marino Profundo



Blanco Aperlado Mica



Gris Meteoro**



Gris Titanio**



Negro Celeste

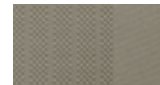


Plata Sónico



Rojo Brillante

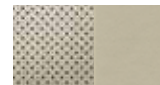
INTERIORES



Tela Arena



Tela Negra



Piel Arena



Piel Negra

Después de la publicación de este catálogo pueden ocurrir cambios en el equipamiento de serie, opciones, precios y semejantes o retraso en la disponibilidad de productos que no están especificados en esta página. Tu Distribuidor Autorizado Mazda es la mejor fuente para actualizar la información. Mazda de México se reserva el derecho de cambiar las especificaciones del producto en cualquier momento sin incurrir en obligaciones. Las opciones mostradas o descritas en esta ficha están disponibles con costo extra y pueden ser ofrecidas solo en combinación con otras opciones o sujetas a órdenes adicionales o a disponibilidad. Los colores que aquí se muestran pueden variar con el original por razones de impresión. Existen combinaciones predefinidas de interior y color exterior, para más detalles consulta a tu Distribuidor Autorizado Mazda más cercano. *Los valores de rendimiento de combustible y emisiones de CO₂ se obtuvieron en condiciones controladas de laboratorio que pueden no ser reproducibles ni obtenerse en condiciones y hábitos de manejo convencional debido a condiciones climatológicas, combustible, condiciones topográficas y otros factores. Si deseas más información visita: mazda.mx. **Color gris meteoro disponible para modelos fabricados en el periodo de agosto a octubre de 2016. Color gris titanio disponible a partir de noviembre 2016. Tu Distribuidor Autorizado Mazda es la mejor fuente para actualizar la información.